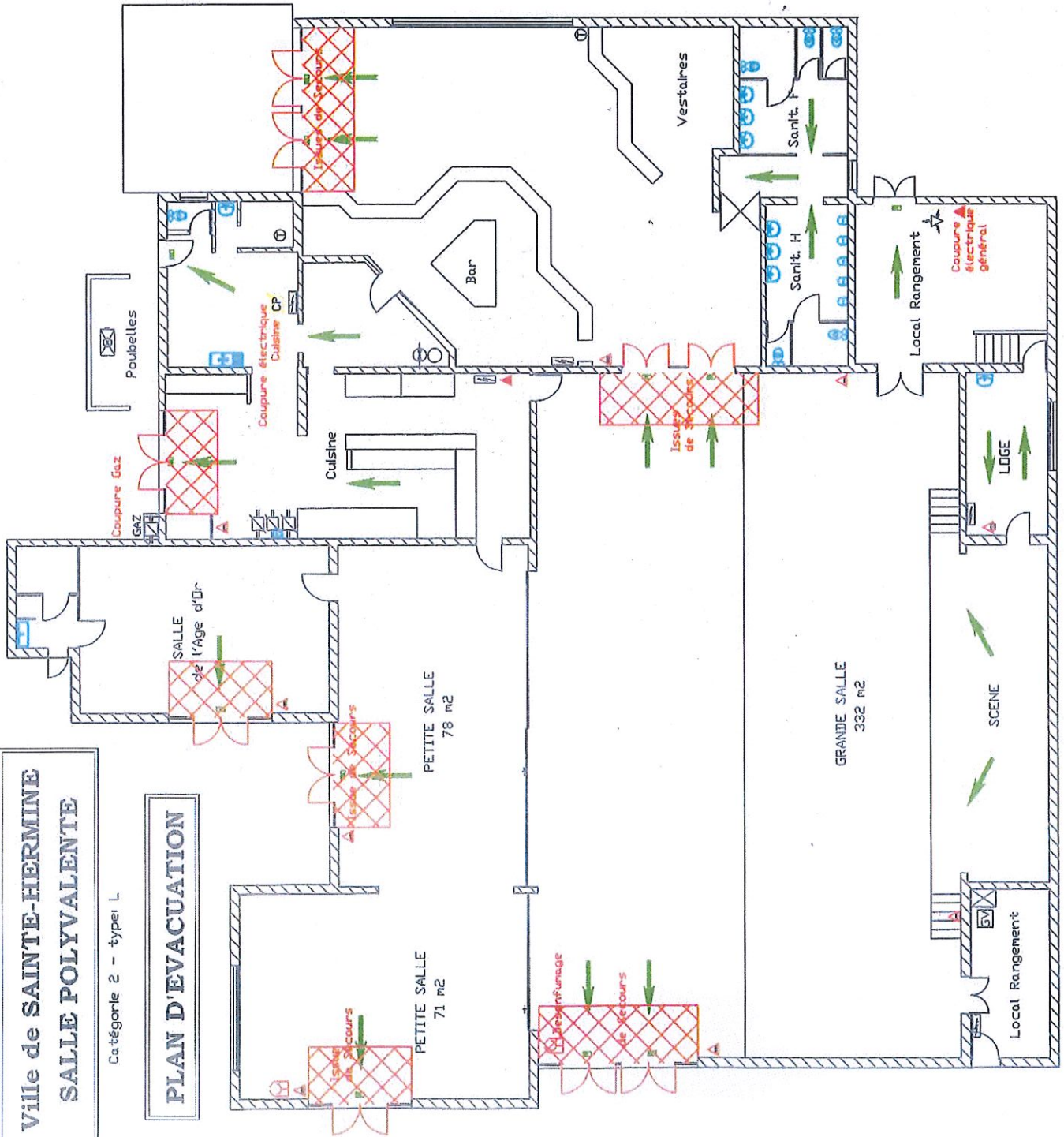


Ville de **SAINTE-HERMINE**  
**SALLE POLYVALENTE**

Catégorie 2 - type L

**PLAN D'EVACUATION**



- Extincteur poudre polyvalente
- Extincteur eau pulvérisée
- Extincteur CO2
- Extincteur roulant
- Poteau d'incendie
- R.I.A. lance à eau
- Porte coupe-feu
- Alarme Incendie

- Coupure Electrique
- Armoire électrique
- Coupure électricité sous-station
- Coupe circuit (coup de poing)
- Groupe chaufferie, ventilation
- Ascenseurs ou monte-charge

- Bac à sable
- Coupure Gaz
- Cde d'air comprimé
- Coupure générale Eau
- Cde d'évacuation des fumées
- Vanne police

- Raccordement à l'égout
- Réceptacle des ordures
- Gaine Pompiers
- Colonne Sèche
- Colonne Humide
- Evacuation